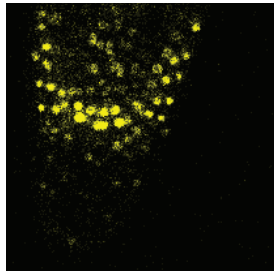
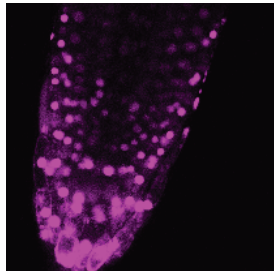
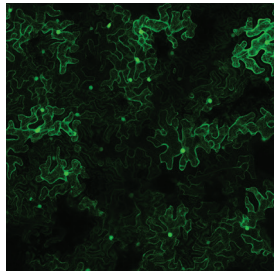
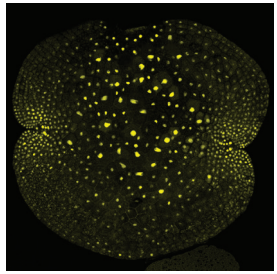




# 國立中興大學 生物科技學研究所 呂冠儒實驗室 誠徵 博士後研究人員

## 探求蘚苔類植物地錢中 蛋白質經由原生質絲在細胞間運輸的機制



蛋白質在細胞間的運輸，在植物生長發育中，對於細胞特化以及型態發育上，佔有很重要的地位。原生質絲是植物細胞所特有的特殊通道，位於細胞周圍連接鄰近細胞並運送物質。其中，大分子物質，像是蛋白質或是RNA，也會經由原生質絲來移動，進而影響植物生長發育。然而，這些物質的運送機制，至今尚未明朗。

在這個計畫中，我們預計利用蘚苔類植物—地錢，來研究原生質絲的運輸特性，來探討植物蛋白質運輸機制的差異性與演化過程。成功錄取的研究人員將利用分子生物、生物化學、蛋白質體學以及螢光顯微鏡分析的技術來解答1、在地錢中，蛋白質運輸的特性為何，2、地錢的原生質絲的組成構造有哪些？

希望尋找對於物質如何在細胞間移動，以及物質的運輸如何調控植物生理及生長有興趣的博士後研究人員。

基本要求：

- 1、擁有國內外植物學相關領域（植物生理、生化、分生、植病、遺傳、生技或是其他相關）博士學位
- 2、有在國際期刊發表論文的經驗
- 3、能夠獨立思考、執行研究計畫並且在需要時參與團隊性質的研究工作。
- 4、能夠發展出個人研究方向
- 5、有意願參與國際研討會與申請獨立研究經費

此博士後研究人員職缺為科技部年輕學者養成計畫下之員額，起聘月薪為新台幣六萬元整（可依照年資以及表現做調整），初次簽約以一年期為原則，可進而延長至三到四年。

更多研究資訊請至中興生技所網站查詢 <http://gib.nchu.edu.tw/>

應徵請附上個人CV、申請動機以及研究興趣、將e-mail寄到 [kuanjulu@nchu.edu.tw](mailto:kuanjulu@nchu.edu.tw)  
主旨請打上「申請人姓名-應徵博士後研究人員」

